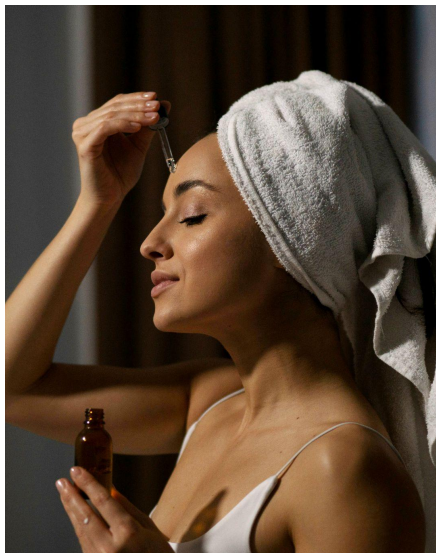




SKIN CARE

US20196 | LAIT DE SOIN RICHE

Un sérum de nuit riche et laiteux

NATURALITY
PROFILE
according to
ISO 16128 norm

| | | |
|----------|---|--|
| A | Water Rosabora | qsp 100 0.30% |
| B | Water Glycerin FLUIDIFEEL™ EASY Benzyl Alcohol - Benzoic Acid- Dehydroacetic Acid - Tocopherol | 3.00% 7.00% 2.00% 1.00% |
| C | EMOGREEN™ L19 Hexyl laurate Ethyl oleate Ethylhexyl polyhydroxystearate Butyrospermum Parkii (Shea) Butter Extract EPHEMER™ Fresh Aloe Fragrance | 10.00% 20.00% 19.00% 2.00% 3.00% 1.00% 0.20% |
| D | SEPIMAX ZEN™ | 0.20% |
| E | Sodium Hydroxide, 25% solution | 0.10% |
| F | SEPIFINE™ BB | 1.00% |

Texture liquide semblable au lait / Packaging: gouttelettes

pH: 5.6 / VISCOSITES: 1M à TA: 7,758 cps, Brookfield LV63 @6rpm

Reprise de viscosité à TA (après 1M à 45°C): 8,438 cps, Brookfield LV63 @6rpm

Stabilité: dépasse 3 months à TA, 45°C, & 3 F/T cycles -5°C/+40°C.

CONSEILS DE FORMULATION: échelle laboratoire - 300 g

Combiner la phase A et chauffer à 55°C tout en mélangeant jusqu'à ce que Rosabora soit dissous. Combiner la phase B et mélanger doucement à 65-70rpm avec une balayeuse pendant 15 minutes. Combiner la phase C et bien mélanger. Augmenter la vitesse de mélange de la phase B à 170 tr/min et ajouter très lentement la phase C à la phase B. Après l'ajout de la phase C, mélanger encore pendant 15 minutes, puis ajouter lentement la phase A à la phase BC. Faire tourner l'homogénéisateur à 4 000 tr/min et saupoudrer du sepiMAX zen dans le vortex et homogénéiser pendant 4 minutes. Ajouter les phases E et F. Vérifier et ajuster le pH si nécessaire entre 5 et 6.

Cette texture crémeuse à forte charge en huile se casse rapidement lors de l'application.

Un sérum rafraîchissant qui agit pendant la nuit pour que vous ayez l'air en pleine forme le matin !

SEPIMAX ZEN™ (Polyacrylate Crosspolymer-6) **Polymère épaississant en poudre pré-neutralisé** avec une **résistance MAXIMALE aux électrolytes** grâce à son comportement associatif élevé. **Efficace** sur une large gamme de **pH de 3 à 8**. Il confère **à la peau un toucher riche, velouté et élégant.**

FLUIDIFEEL™ EASY (Lauryl Glucoside - Myristyl Glucoside - Polyglyceryl-6 Laurate) **émulsifie et stabilise la formule**, donne une **sensation de peau "nue"**. Émulsifiant glycolipidique H/E transformable à température ambiante.

EMOGREEN™ L19 (C15-19 Alkane (Plant-based & Renewable)) **un émollient bio-sourcé, non polaire et biodégradable**. C'est l'**alternative aux huiles de silicone**. Cet alcane végétal de haute pureté est conforme aux normes Cosmos et Natrue. Il donne un **toucher frais et glissant, avec une sensation de douceur après l'application**. Inerte et stable.

SEPIFINE™ BB (Amylopectin) **Une poudre texturante naturelle**, d'origine éthique, issue de la noix de babassu **provenant exclusivement du Brésil**. Cette poudre biodégradable **donne à la peau un fini doux et velouté tout en créant un effet de jeu et de matité agréable**. Facilement biodégradable: >75% en 28 jours* avec * : Méthode 301F de l'OCDE

AQUAXYL™ (Xylitylglucoside & Anhydroxylytol & Xylitol) **l'actif hydratant essentiel** et, lorsqu'il est combiné à la glycérine, montre des **résultats d'hydratation immédiats et à long terme accrus ! Résultats d'hydratation sur 24 heures** à un niveau d'utilisation de 3 %.

EPHEMER™ (Caprylic/Capric Triglyceride and Undaria Pinnatifida Extract) **Extrait de gamétophytes, cellules de macroalgues d'Undaria Pinnatifida, issues de la technologie CELEBRITY™. Sourcing unique** de ces cellules éphémères pour un **effet antioxydant immédiat et durable**. Efficacité spécifique sur la réduction des radicaux libres mitochondriaux (étude in vitro). In vivo, après 28 jours, **la peau renforce sa capacité antioxydante**, versus placebo.

INGRÉDIENTS ADDITIONNELS: Hexyl Laurate: DUB LAHE (DUBOIS) / Ethyl Oleate: DUB OE HP (DUBOIS) / Ethylhexyl polyhydroxystearate: DUB ESTOLINE (DUBOIS) / Butyrospermum Parkii (Shea) Butter Extract: KARITE ON (SOPHIM) / Euxyl K 903 (pH <=6) (ASHLAND) / Fragrance "Fresh Aloe" (SOZIO)

Informations complémentaires disponibles sur seppic.com

Les informations contenues ci-dessus n'ont pour but que de démontrer l'utilité des produits commercialisés par Seppic, et ne doivent pas être considérées comme donnant un quelconque droit pour la mise en œuvre de compositions ou de méthodes protégées par un brevet ou une demande de brevet, ou d'efficacité ou tolérance. Les informations contenues dans cette documentation technique spécifique sont supposées précises et ont été mises au point par Seppic selon ses propres méthodes et procédés. Cependant Seppic ne donne aucune garantie relative à l'utilisation de ses produits pour la préparation et l'évaluation de la formulation ci-dessus étant donné que l'utilisation de ces informations est en dehors du contrôle de Seppic. Le client de Seppic doit s'assurer que la reproduction de la formulation ci-dessus ne contrevient à aucun droit de propriété intellectuelle et qu'elle est en conformité avec quelconque statut réglementaire. Cette formule est uniquement à but d'illustration.

Une société

Air Liquide
HEALTH CARE

SEPPIC