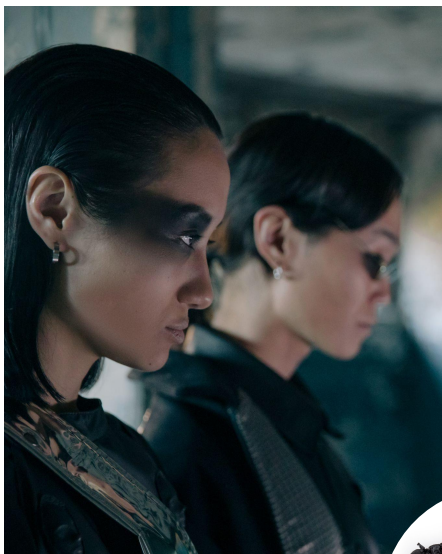




SKIN CARE

US20183 | ROCK TON MASQUE

Un masque purifiant au charbon noir en stick, doux pour votre peau.



PROFIL DE
NATURALITÉ
en conformité avec
la norme ISO 16 128



Stick anhydre

Masque purifiant

Doux pour la peau

* OECD 301 F method

A	EMOGREEN™ L19	7.00%
	MONTANOV™ 202	5.00%
	Ricinus Communis (Castor) Seed Oil and Hydrogenated Castor Oil and Copernicia Cerifera (Carnauba) Wax	26.50%
	Hydrogenated Olive Oil Decyl Esters	5.00%
	C10-18 Triglycerides	27.00%
	Butyrospermum Parkii (Shea) Butter	5.00%
B	Potassium Stearate	15.00%
	Charcoal Powder	2.00%
C	MICRO ALGUE 80	6.00%
D	ANTILEUKINE 6™	1.00%
E	Fragrance Rock II 2234165	0.50%

Solide noir / Packaging: Stick

pH : N.A / **VISCOSITÉS** : 1M à TA : N.A

STABILITÉ : 3M à TA, 3F/T cycles -5°C/+40°C

CONSEILS DE FORMULATION : 200 g - Plaque chauffante et mélangeur

Mélanger les ingrédients de la phase A et chauffer à 85 °C et bien mélanger. Puis, tout en maintenant la température à 85°C et en mélangeant, ajouter un par un les ingrédients de la phase B pour obtenir un liquide noir uniforme. Puis tout en mélangeant, refroidir le batch et à 70 °C ajouter la phase C, puis la phase D à 65 °C, puis la phase E à 64 °C. Verser dans les pots à 63°C.

Un masque visage en 3 étapes pour une peau purifiée : appliquer une couche généreuse, laisser agir 10 à 15 minutes, masser pour exfolier et rincer à l'eau claire.

Le côté obscur du rocker qui révèle la pureté et la douceur !

MONTANOV™ 202 stabilise et apporte de la texture à la phase huileuse tout en facilitant le rinçage. (Arachidyl Alcohol and Behenyl Alcohol and Arachidyl Glucoside) Émulsifiant glucolipidique d'origine végétale fabriqué en France. **Promoteur de cristaux liquides**, il permet de créer des textures biomimétiques très stables, apportant une **hydratation longue durée** et un **effet restructurant immédiat** pour un grain de peau plus lisse. Approuvé COSMOS et NATRUE. Facilement biodégradable : 67% en 28 jours*.

EMOGREEN™ L19 apporte une sensation rafraîchissante et glissante avec un **ressenti doux**. (C15-19 Alkane (Plant-based & Renewable)) EMOGREEN™ L19 est un émoullant non polaire, biodégradable et bio-sourcé. C'est LA solution alternative aux huiles de silicone. Cet alcane végétal de haute pureté est conforme à Cosmos et Natrue. Il donne un toucher frais et glissant, avec un ressenti de douceur.

MICRO ALGUE 80 apporte un effet exfoliant doux au masque (Diatomaceous Earth)
Agent exfoliant doux marin pour renouvellement de la peau.

Actif huileux, ANTILEUKINE 6™ apaise, renforce et protège la peau. (Caprylic/Capric Triglyceride and Laminaria Ochroleuca Extract)
Actif renforçant l'état basal de la peau et la protégeant face aux stress UV, lumière bleue et neurogénique, c'est un apaisant immédiat aux bénéfices anti-âge qui améliore également la qualité de la peau. Le parfait **Bouclier Apaisant Quotidien** pour votre peau!

INGRÉDIENTS ADDITIONNELS Ricinus Communis (Castor) Seed Oil, Hydrogenated Castor Oil, Copernicia Cerifera (Carnauba) Wax, VEGELINE 65 (SOPHM)/ Hydrogenated Olive Oil Decyl Esters: PHYTOWAX OLIVE 10L40 (SOPHM) / C10-18 Triglycerides: DUB CIRE HI (DUBOIS) / Butyrospermum Parkii (Shea) Butter: KARITE CP (SOPHM) / Potassium Stearate: DUB SK (DUBOIS) / Charcoal Powder (KOB0) / Fragrance Rock II 2234165 (EXPRESSIONS PARFUMÉES).

Plus d'informations disponibles sur seppic.com

Les informations contenues ci-dessus n'ont pour but que de démontrer l'utilité des produits commercialisés par Seppic, et ne doivent pas être considérées comme donnant un quelconque droit pour la mise en œuvre de compositions ou de méthodes protégées par un brevet ou une demande de brevet, ou d'efficacité ou tolérance. Les informations contenues dans cette documentation technique spécifique sont supposées précises et ont été mises au point par Seppic selon ses propres méthodes et procédés. Cependant Seppic ne donne aucune garantie relative à l'utilisation de ses produits pour la préparation et l'évaluation de la formulation ci-dessus étant donné que l'utilisation de ces informations est en dehors du contrôle de Seppic. Le client de Seppic doit s'assurer que la reproduction de la formulation ci-dessus ne contrevient à aucun droit de propriété intellectuelle et qu'elle est en conformité avec quelconque statut réglementaire. Cette formule est uniquement à but d'illustration.

Air Liquide
HEALTH CARE