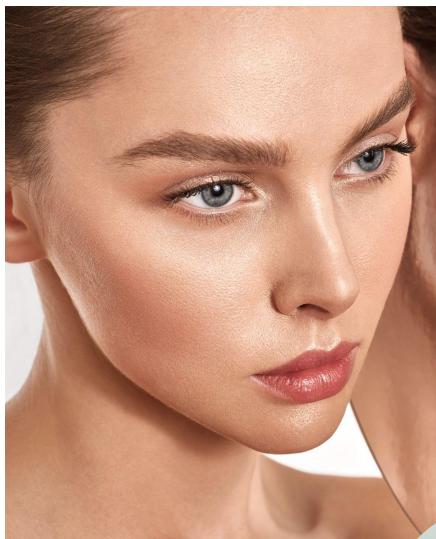




SKIN CARE

US20140 | SOIN DEFENSE & ECLAT

Un soin rajeunissant léger et poudré pour la peau



Gel-crème

PROFIL DE
NATURALITÉ
en conformité avec
la norme ISO 16 128

Baume fondant

Texture anhydre

Effet Peau nue

A	Eau/Aqua Glycerine Phenoxyethanol (and) Ethylhexylglycerin SAKADIKIUM™	Up to 100% 2.00% 1.00% 3.00%
B	EMOGREEN™ L15 Isononyl Isononanoate Cocos Nucifera (Coconut) Oil Fragrance "Carnation Floral" CELTOSOME™ Crithmum Maritimum	6.00% 7.00% 1.00% 0.30% 0.10%
C	SEPINOV™ EMT 10	1.20%
D	Couleur - light pink "Red" #33	qs

Gel crème rose pâle/ Packaging: pot

pH: 5.2 / **VISCOSITÉS:** 1M à TA: 164,000 cps Brookfield LV64V6 /
Retour à TA (après 1M à 45°C): 278,000 cps Brookfield LV64V6.
STABILITÉ: 1M à TA, 45°C, 3 F/T cycles -5°C/+40°C.

CONSEILS DE FORMULATION : Echelle laboratoire - 3000 g

Combinez la phase A et mélangez bien. Mélanger la phase B et la chauffer à 40°C sur une plaque chauffante, bien mélanger et y disperser la phase C. Tout en agitant la phase A avec le défoloculateur, ajoutez la phase BC à la phase A et mélangez jusqu'à ce qu'une belle émulsion se forme. Vérifier le pH pour s'assurer qu'il est de 5.5 - 6.5 et ensuite ajuster la couleur.

Cette crème quotidienne légère pénètre rapidement et laisse une sensation poudrée sur la peau.

Protection complète et renouvellement cellulaire pour une peau radieuse !

Épais dans le pot mais léger sur la peau grâce au SEPINOV™ EMT 10

(Hydroxyethyl Acrylate/Sodium Acryloyldimethyl Taurate Copolymer)

Polymère poudre pré-neutralisé épaississant dans une large gamme de pH (3 à 12), il présente également **d'excellente propriété stabilisante d'huile** même en présence de fort pourcentage de phase grasse. Il apporte un toucher satin et frais.

Une sensation douce et sèche sur la peau grâce à EMOGREEN™ L15!

(C15-19 Alkane (Plant-based & Renewable))

Cet émoullent non polaire et biodégradable d'origine végétale, est un alcane végétal de haute pureté est conforme aux labels Cosmos et Natrue. Il est **alternative aux huiles de silicones volatiles**. En plus d'un toucher léger et non gras, il donne un fini poudré.

Un éclat total grâce aux extraits botaniques SAKADIKIUM™ & CELTOSOME™ CRITHMUM MARITIMUM:

SAKADIKIUM™ protège de la lumière bleue, pollution, UV, IR,...! (Aqua / Water and Glycerin and Hedychium Coronarium Root Extract):

SAKADIKIUM™, un extrait concentré de sucres provenant des rhizomes de l'Hedychium coronarium, offre une large gamme de bénéfices pour la peau. Il agit comme un **multiprotecteur contre les UV, la lumière bleue et la pollution**.

CELTOSOME™ CRITHMUM MARITIMUM booste le renouvellement cellulaire et la réparation cutanée (Crithmum Maritimum Callus Culture Filtrate):

Cellules végétales pures de Criste Marine qui agit sur la **prévention du vieillissement et de la pigmentation cutanée** (effet sur la radiance prouvée in vivo).

INGRÉDIENTS ADDITIONNELS : Phenoxyethanol (and) Ethylhexylglycerin: EUXYL® PE9010 (SCHULKE) / Fragrance "Carnation Floral"(GIVAUDAN) / Isononyl Isononanoate: DUB ININ (Dubois) / Cocos Nucifera (Coconut) oil: ORGANIC DEODORIZED COCONUT OIL (Sophim)

Informations complémentaires disponibles sur seppic.com

SEPPIC

Les informations contenues ci-dessus n'ont pour but que de démontrer l'utilité des produits commercialisés par Seppic, et ne doivent pas être considérées comme donnant un quelconque droit pour la mise en œuvre de compositions ou de méthodes protégées par un brevet ou une demande de brevet. Les informations contenues dans cette documentation technique spécifique sont supposées précises et ont été mises au point par Seppic selon ses propres méthodes et procédés. Cependant Seppic ne donne aucune garantie relative à l'utilisation de ses produits pour la préparation et l'évaluation de la formulation ci-dessus étant donné que l'utilisation de ces informations est en dehors du contrôle de Seppic. Le client de Seppic doit s'assurer que la reproduction de la formulation ci-dessus ne contrevient à aucun droit de propriété intellectuelle et qu'elle est en conformité avec quelconque statut réglementaire.

Une société
Air Liquide
HEALTH CARE