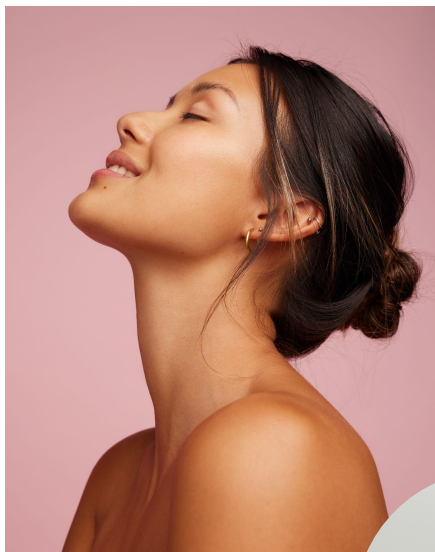




SKIN CARE

US20113A | GELEE HYDRATANTE CORPS

Un gel crème élastique avec un effet coussin



PROFIL DE NATURALITÉ en conformité avec la norme ISO 16 128



Hydratation
Anti-pollution
Sensation confort

* Data provide from OECD tests, QSAR calculations, products SDS and literature.

A	Eau déminéralisée	71.70%
	Glycerin	1.50%
	AQUAXYL™	3.00%
	Benzyl alcohol (and) Benzoic acid (and) Dehydroacetic acid (and) Tocopherol	1.00%
B	EMOGREEN™ L19	10.00%
	Ethylhexyl polyhydroxystearate	4.00%
	Fragrance "Pink Blossom"	0.30%
	Isononyl Isononanoate	6.00%
C	SEPIMAX ZEN™	1.00%
	SEPINOV™ EMT 10	1.50%
D	Color D&C red #33	0.017%

Crème rose / Packaging: pot

pH: 5.04 / **VISCOSITÉS: 1M à TA:** 372 e3 cps Brookfield LV64 @ 1.5 rpm
Retour à TA (après 1M à 45°C): 78,265 cps Brookfield LV96 @ 6.0 rpm
STABILITY: Passed 3 months at 45C & RT, 3F/T cycles (-5C/+40C)

CONSEILS DE FORMULATION: Échelle de laboratoire - lot de 300 g - lame à haut cisaillement

Mélanger la phase A et bien mélanger. Combiner la phase B et bien mélanger, puis disperser la phase C dans la phase B. En utilisant la lame de dispersion à haut cisaillement, ajouter la phase BC dans la phase A et mélanger jusqu'à ce qu'une crème lisse soit formée. Ajouter la couleur et ajuster le pH à 5-5.5.

**PROCÉDÉ À FROID**

Une prise facile, une glisse agréable et une sensation de douceur après l'application, pour un hydratant corps enveloppant parfait.

Envelopper votre corps dans cette gelée hydratante !

SEPINOV™ EMT 10 (Hydroxyethyl Acrylate/Sodium Acryloyldimethyl Taurate Copolymer) **stabilise et épaissit cette gelée rose vif de soin de la peau.**

Polymère poudre pré-neutralisé épaississant dans une large gamme de pH (3 à 12), il présente également d'excellente propriété stabilisante d'huile même en présence de fort pourcentage de phase grasse. Il apporte un **toucher satin et frais**. Il n'est pas considéré comme microplastique et il est intrinsèquement biodégradable ultime : 93% en 28 jours*.

SEPIMAX ZEN™ (Polyacrylate Crosspolymer-6) **suspend et stabilise le gel crème, pour une texture élastique surprenante.**

Polymère poudre pré-neutralisé épaississant qui présente une résistance MAXIMALE aux électrolytes grâce à son caractère associatif prononcé. Utilisable à des pH de 3 à 8, il permet de formuler des gels aqueux transparents. Il présente également un bon pouvoir stabilisant d'huile et la propriété de suspensions de particules. Il offre un **toucher riche, élégant et velouté**. Il n'est pas considéré comme microplastique et il est intrinsèquement biodégradable ultime : 79% en 28 jours*.

EMOGREEN™ L19 (C15-19 Alkane) *Plant-based & Renewable **donne une sensation de fraîcheur et de glisse avec un fini doux.**

EMOGREEN™ L19 est un émoullient non polaire et biodégradable d'origine végétale. Cet alcane végétal de haute pureté est conforme aux labels Cosmos et Natrue. Il est **l'alternative aux huiles de silicones**. Il donne un toucher frais et glissant assorti d'un fini doux.

AQUAXYL™ (Xylitylglucoside and Anhydroxytilol and Xylitol) **hydrate et restructure la peau.**

Grâce à une harmonisation des flux hydriques cutanés, **AQUAXYL™ hydrate et restructure la peau**. Les réserves en eau sont instantanément augmentées, la circulation de l'eau est boostée dans toutes les couches cutanées et la perte en eau diminuée (efficacité prouvée in vitro and in vivo). Approuvé Cosmos et Natrue.

INGREDIENTS ADDITIONNELS: Benzyl alcohol and benzoic acid and dehydroacetic acid and tocopherol / Euxyl® K 903 (Schulke)
 Glycerin / Fragrance (SOZIO) / Color: D&C Red #33. 1.0% solution w/w / Ethylhexyl polyhydroxystearate: DUB ESTOLINE (DUBOIS) / Isononyl Isononanoate: DUB INN (Dubois)

Plus d'informations disponibles sur seppic.com**SEPPIC**

Les informations contenues ci-dessus n'ont pour but que de démontrer l'utilité des produits commercialisés par Seppic, et ne doivent pas être considérées comme donnant un quelconque droit pour la mise en œuvre de compositions ou de méthodes protégées par un brevet ou une demande de brevet. Les informations contenues dans cette documentation technique spécifique sont supposées précises et ont été mises au point par Seppic selon ses propres méthodes et procédés. Cependant Seppic ne donne aucune garantie relative à l'utilisation de ses produits pour la préparation et l'évaluation de la formulation ci-dessus étant donné que l'utilisation de ces informations est en dehors du contrôle de Seppic. Le client de Seppic doit s'assurer que la reproduction de la formulation ci-dessus ne contrevient à aucun droit de propriété intellectuelle et qu'elle est en conformité avec quelconque statut réglementaire.

Une société
Air Liquide
HEALTH CARE