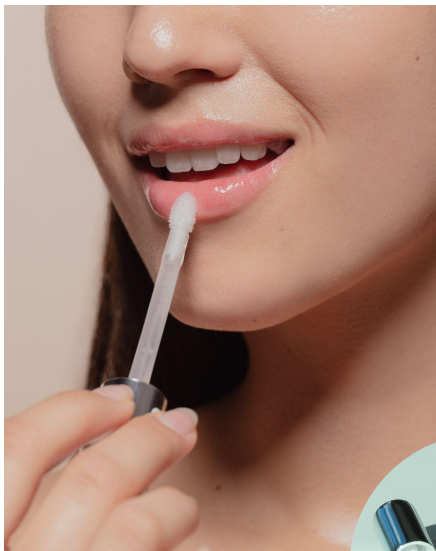




SKIN CARE

US20177 | Baume gelée repulpant pour les lèvres

Un baume doux pour restructurer les lèvres gercées



Gel



CON=71.8%

PROFIL DE NATURALITÉ en conformité avec la norme ISO 16 128*



Repulpe les lèvres

Gel anhydre

Film nourrissant protecteur

A	Ricinus Communis Seed Oil (and) Hydrogenated Castor Oil (and) Copernicia Cerifera (Carnauba) Wax	40.18%	
	Flavor Blue Raspberry Natural O.S. (Gold Coast)	10.00%	
	Dipentaerythryl pentaononanoate	25.00%	
	Ethylhexyl polyhydroxystearate	20.00%	
	Squalane	1.00%	
	Macadamia Ternifolia Seed Oil	2.00%	
	SEPILIFT™ DPHP	1.00%	
	Tocopherol (AND) Helianthus Annuus Seed oil	0.30%	
	B	Purple Color CB1 Liquid N&A O.S.	0.02%
		Flavor Blue Raspberry Natural O.S.	0.50%

Gel violet translucide doux / Packaging: Applicateur gloss pour les lèvres

pH: N/A / **VISCOSITÉS: 1M à TA:** 185,000 cps Brookfield LV96V3.0

Reprise de viscosité (après 1M à 45°C): 165,000 cps Brookfield LV96V3.0

STABILITÉ: 3 mois à TA, 45°C & 3 cycles (-5°C/+40°C)

CONSEILS DE FORMULATION : échelle de laboratoire - 300g - type balayuse/propulseur

Combiner les ingrédients de la phase A et chauffer à 85 C tout en agitant. Refroidir le batch à 45 C et ajouter les ingrédients de la phase B un par un, puis les verser dans les contenants.

Un baume brillant pour nourrir et protéger les lèvres sèches

Maintient la douceur des lèvres grâce à un gloss repulpant !

SEPILIFT™ DPHP Aminovector™ (Dipalmitoyl Hydroxyproline) **hydrate, redessine les lèvres et estompe les ridules** (effet immédiat et long terme). Il procure un **effet glissant à l'application** et une sensation de **confort durable** sur les lèvres. Plus douces, mieux hydratées et idéalement restructurées, les **lèvres apparaissent plus pulpeuses**. Approuvé Ecocert et Natrue.

INGRÉDIENTS ADDITIONNELS : Macadamia Ternifolia Seed Oil; Macadamia oil (SOPHM) / Phenoxyethanol - Ethylhexylglycerin; EUXYL® RE9010 (SCHULKE) / Purple Color CB1 Liquid N&A O.S. (Gold Coast) / Flavor Blue Raspberry Natural O.S. (Gold Coast) / KARITE ON / Ricinus Communis Seed Oil (and) Hydrogenated Castor Oil (and) Copernicia Cerifera (Carnauba) Wax; VEGELIN 65 / (Ethylhexyl) polyhydroxystearate; DUB ESTOLINE /Dipentaerythryl) pentaononanoate; DUB VINYL / Cocos nucifera oil; Organic Deodorized Coconut oil / Tocopherol (AND) Helianthus Annuus Seed oil; SKINFEEL TOCO 70 non GMO / Squalane; PHYTOSQUALAN