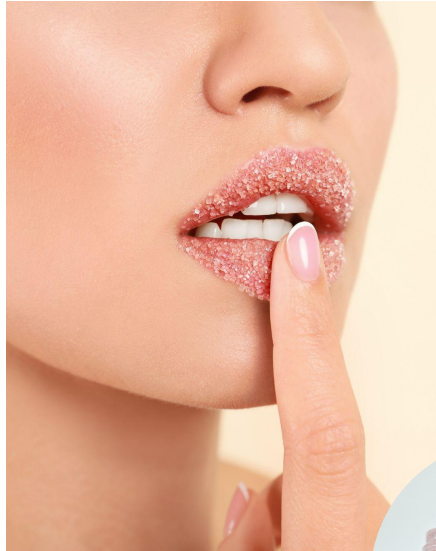




HYGIENE

US20123B | Oh So Sweet Sugar Lip Scrub

Un gommage anhydre pour des lèvres lisses



PROFIL DE
NATURALITÉ
en conformité avec
la norme ISO 16 128



Effet exfoliant et
restructurant
—
Hydratation

Gommage au sucre exfoliant

A	Glycerin MONTANOV™ 202 D&C Red No.33 SEPIMAX ZEN™	42.20% 1.50% 0.0001% 0.30%
B	EMOGREEN™ L19 Ethylhexyl polyhydroxystearate Rubus Idaeus (Raspberry) Seed Oil SEPIlift™ DPHP	1.00% 0.50% 0.50% 1.00%
C	Granulated Sugar	53.00%

Gel rose avec particules exfoliante de sucre / Packaging: Pot

pH: N/A / **VISCOSITÉS:** 1M à TA: 225,00 cps Brookfield LV64 @1.5rpm
reprise de viscosité à TA (après 1M at 45°C): 220,000 cps Brookfield LV64 @1.5rpm
STABILITÉ: 3 mois à TA & 45°C, 3 cycles -5°C/+40°C

CONSEILS DE FORMULATION: échelle laboratoire - 300g - Agitateur
Combiner les ingrédients de la phase A et bien mélanger à 1000 rpm avec une pale de dispersion (Note : L'hydratation de Sepimax Zen dans la glycérine est un processus très lent - l'utilisation du vide et d'un homogénéisateur accélère le gonflement de Sepimax Zen dans la glycérine). Chauffer la phase B à 60 °C et bien mélanger pour obtenir une huile claire. Combiner la phase A et la phase B ensemble avec une pale de dispersion à 1 500 rpm pour obtenir un gel uniforme. Ralentir la vitesse de mélange à 100 rpm et utiliser une hélice type ancre et ajouter la phase C.

Appliquer le gommage afin d'éliminer les peaux mortes avant le retirer l'excédent sur les lèvres

Une préparation parfaite pour les lèvres douces et apaisées !

MONTANOV™ 202 (Arachidyl Alcohol and Behenyl Alcohol and Arachidyl Glucoside) est **un émulsionnant glucolipidique d'origine végétale fabriqué en France**. Promoteur de cristaux liquides, il permet de créer des textures promimétiques très stables, apportant une **hydratation longue durée et un effet restructurant immédiat** pour une texture de peau plus lisse. Approuvé COSMOS et NATRUE.

SEPIMAX™ ZEN (Polyacrylate Crosspolymer-6) **épaissit la glycérine et aide à suspendre les particules de gommage**. SEPIMAX™ ZEN est un polymère poudre pré-neutralisé épaississant qui présente une **résistance MAXIMALE aux électrolytes** grâce à son caractère associatif prononcé. Il présente également un bon pouvoir **stabilisant d'huile et la propriété de suspensions de particules**. Il offre un **toucher riche, élégant et velouté**.

EMOGREEN L19** (C15-19 Alkane (Plant-based & Renewable)), un **émollient naturel donne un toucher frais et glissant assorti d'un fini doux**. EMOGREEN™ L19 est un émollient **non poilaire et biodégradable d'origine végétale**. Cet alcane végétal de haute pureté est conforme aux labels Cosmos et Natrue. Il est **l'alternative aux huiles de silicones**. Inerte et stable, il peut être formulé dans tous types d'applications, même dans les conditions les plus extrêmes (pH, milieu oxydant/réducteur...).

SEPIlift™ DPHP Aminovector™ (Dipalmitoyl Hydroxyproline) hydrate, redessine les lèvres et **estompe les ridules** (effet immédiat et long terme). Il procure un effet glissant à l'application et une sensation de confort durable sur les lèvres. Plus douces, mieux hydratées et idéalement restructurées, les **lèvres apparaissent plus pulpeuses**.

INGRÉDIENTS ADDITIONNELS : Glycerin (Natural Sourcing) / D&C Red No.33 (SENSIENT) / Sucre: Extra Fin, Granulé (Imperial-Savannah LP) / (Rubus Idaeus (Raspberry) Seed Oil) : Organic Virgin Raspberry Seed Oil (SOPHIM / Ethylhexyl polyhydroxystearate: DUB ESTOLINE (DUBOIS)

Les informations contenues ci-dessus n'ont pour but que de démontrer l'utilité des produits commercialisés par Seppic, et ne doivent pas être considérées comme donnant un quelconque droit pour la mise en œuvre de compositions ou de méthodes protégées par un brevet ou une demande de brevet. Les informations contenues dans cette documentation technique spécifique sont supposées précises et ont été mises au point par Seppic selon ses propres méthodes et procédés. Cependant Seppic ne donne aucune garantie relative à l'utilisation de ses produits pour la préparation et l'évaluation de la formulation ci-dessus étant donné que l'utilisation de ces informations est en dehors du contrôle de Seppic. Le client de Seppic doit s'assurer que la reproduction de la formulation ci-dessus ne contrevient à aucun droit de propriété intellectuelle et qu'elle est en conformité avec quelconque statut réglementaire.

SEPPIC

Une société
Air Liquide
HEALTHCARE