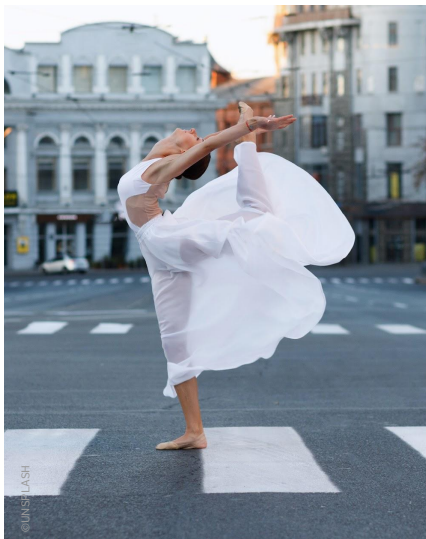




SKIN CARE

# EU07405 | SÉRUM PURIFIANT ET ANTI-POLLUTION

## Sérum cocooning anti-pollution



Gel-crème

Sensation agréable sur la peau

Toucher léger et doux

Anti-pollution

<b>A</b>	Aqua/Eau Glycerin	Qsp 100% 3.50%
<b>B</b>	<b>LANOL™ 99</b> Isostearyl isostearate <b>EMOGREEN™ L19</b>	<b>2.00%</b> 4.00% <b>6.00%</b>
<b>C</b>	<b>SEPINOV™ EMT 10</b> <b>SEPIPLUS™ S</b>	<b>1.00%</b> <b>0.70%</b>
<b>D</b>	Phenoxyethanol and Ethylhexylglycerin Phenylpropanol - Propanediol - Caprylyl Glycol - Tocopherol	1.00% 0.50%
<b>E</b>	Fragrance <b>CONTACTICEL™</b>	0.10% <b>1.00%</b>
<b>F</b>	NaOH 1%	Qs pH

### Emulsion blanche / Packaging: Tube

pH: 6.16 / **VISCOSITÉS: 1M à TA:** 54,800 mPa.s Brookfield LV4-6 /

**Retour à TA (après 1M à 45°C):** 52,600 mPa.s Brookfield LV4-6.

**STABILITÉ:** 1M à TA, 45°C, cycles -5°C/+40°C.

### CONSEILS DE FORMULATION : pilote - 6 Kg - Trimix

Introduire la phase A dans le réservoir Trimix et homogénéiser. Préparer la phase B dans un bécher. Disperser la phase C dans la phase B. Introduire la phase (B+C) dans le Trimix. Mettre sous agitation. Ajouter les ingrédients de la phase F. Mettre sous agitation. Mettre sous vide.

PROCÉDÉ  
À FROID

**Un sérum cocooning qui lutte contre la pollution et purifie tout en apportant confort et douceur.**

*Ce sérum quotidien urbain est votre meilleur partenaire !*

La combinaison de **SEPINOV™ EMT10** & **SEPIPLUS™ S** offre une texture glissante et une sensation de confort sur la peau :

**SEPINOV™ EMT10** imparts satiny and fresh skin feel. (Hydroxyethyl Acrylate/Sodium Acryloyldimethyl Taurate Copolymer); Épaississant polymère en poudre pré-neutralisé sur une large gamme de pH (3-12). Il offre également une excellente propriété de stabilisation des huiles. Excellente tolérance même pour les peaux irritées.

**SEPIPLUS™ S** offers absolute comfort to the skin. (Hydroxyethyl Acrylate/Sodium Acryloyldimethyl Taurate Copolymer and Polyisobutene and PEG-7 Trimethylolpropane Coconut Ether); Polymère liquide concentré et pré-neutralisé. Épaississant sur une large gamme de pH (3 à 12), il présente une excellente résistance aux électrolytes.

**LANOL™ 99** apporte une finition non grasse et un toucher doux et léger.

(Isononyl Isononanoate)

Agent émollient. Ester polaire. Play-time court.

**EMOGREEN™ L19** apporte un bon play time et une sensation de peau légère et douce.. (C15-19 Alkane)(Plant-based & Renewable\*)

Émollient non polaire et biodégradable d'origine végétale. Il est l'alternative aux huiles de silicones. Il donne un toucher frais et glissant assorti d'un fini doux.

**CONTACTICEL™** normalise l'excès de sébum en atmosphère polluée.

(Aqua/Water - Butylene Glycol - Hydrolyzed Rhodosphecea Extract)

Cellules de macroalgues d'Acrochaetium moniliforme, issu de la technologie CELEBRITY™. L'efficacité de CONTACTICEL™ a été prouvée sur volontaires : il limite les excès de sébum en atmosphère polluée à Shanghai et diminue le squalène ozonisé permettant une protection de la peau contre la pollution.

**INGREDIENTS ADDITIONNELS** Isostearyl isostearate: DUB ISIS (STEARINERIE DUBOIS) / Phenoxyethanol and Ethylhexylglycerin: EUXYL PE9010 (SCHULKE & MAYR) / Phenylpropanol - Propanediol - Caprylyl Glycol - Tocopherol: SENSIVA PA40 (SCHULKE & MAYR) / Fragrance: PARFUM FLEUR DE CERISIER (MD FRAGRANCE).

Informations complémentaires disponibles sur [seppic.com](http://seppic.com)

Les informations contenues ci-dessus n'ont pour but que de démontrer l'utilité des produits commercialisés par Seppic, et ne doivent pas être considérées comme donnant un quelconque droit pour la mise en œuvre de compositions ou de méthodes protégées par un brevet ou une demande de brevet. Les informations contenues dans cette documentation technique spécifique sont supposées précises et ont été mises au point par Seppic selon ses propres méthodes et procédés. Cependant Seppic ne donne aucune garantie relative à l'utilisation de ses produits pour la préparation et l'évaluation de la formulation ci-dessus étant donné que l'utilisation de ces informations est en dehors du contrôle de Seppic. Le client de Seppic doit s'assurer que la reproduction de la formulation ci-dessus ne contrevient à aucun droit de propriété intellectuelle et qu'elle est en conformité avec quelconque statut réglementaire.