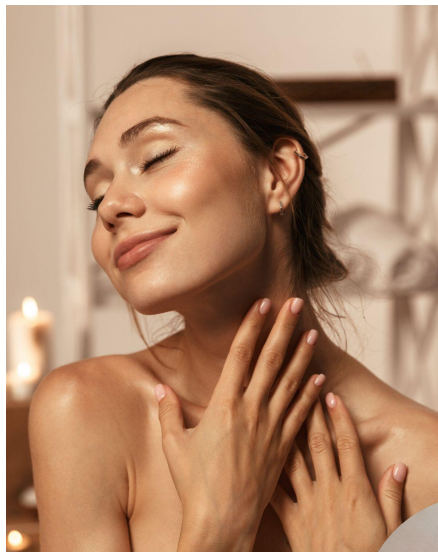




SKIN CARE

EU07756 | COSMOS GLIDING DROP

Un soin naturel apaisant & fraîcheur.



PROFIL DE
NATURALITÉ*
en conformité avec
la norme ISO 16 128

A	Aqua/Water Colorant	Qsp 100% 0,03%
B	EMOGREEN™ L19 ANTILEUKINE 6™ EPHEMER™ Parfum SOLAGUM™ AX SOLAGUM™ TARA	10,00% 2,00% 1,00% 0,20% 1,00% 0,10%
C	Conservateur	1,00%

Lotion légère bleue / Packaging : Pompe

pH : 5,0

VISCOSITÉS : 1M à TA : 15 800 mPa.s Brookfield M4-V6.

STABILITÉ : 1M à TA

CONSEILS DE FORMULATION : Echelle laboratoire - 300 g - Déflocculateur

Peser et mélanger la phase B avec une spatule. Chauffer l'eau avec le colorant à 60 °C (phase A) et l'ajouter à la phase B sous agitation Rayneri (1000 rpm, 10 min). Ajouter ensuite la phase C et mélanger sous Silverson (2000 rpm, 2 min) pour obtenir un gel crème uniforme.



Rafraîchissez rapidement votre peau avec ce soin naturel à la sensorialité unique !

Etalez ce gel-crème apaisant pour des sensations fraîches !

SOLAGUM™ AX et **SOLAGUM™ TARA**, le duo parfait d'origine 100% naturelle apportant stabilité, viscosité et texture !

SOLAGUM™ AX (Acacia Senegal Gum - Xanthan Gum) apporte un **toucher doux et non collant** et une sensation d'hydratation à ce sérum.

Association synergique de polymères épaississants naturels permettant de formuler des gels aqueux translucides non filants de viscosité intermédiaire. SOLAGUM™ AX apporte un pouvoir stabilisant supérieur à la xanthan gum tout en laissant un effet filmogène souple.

A seulement 0.10%, **SOLAGUM™ TARA** (Caesalpinia Spinosa Gum) **augmente la viscosité de ce sérum et le texturise.**

Gomme naturelle issue de graines de Caesalpinia spinosa à **fort pouvoir épaississant**. Synergie d'efficacité avec les polymères synthétiques et naturels.

Un fini doux et sec avec **EMOGREEN™ L19!** (C15-19 Alkane (Plant-based & Renewable))

Cet émoullent non-polaire, biodégradable et biosourcé, est une **alternative aux huiles de silicoes**. Il donne un toucher frais et glissant assorti d'un fini doux.

Limitez les dégâts du soleil avec **ANTILEUKINE 6™ & EPHEMER™**:

ANTILEUKINE 6™ apaise et protège après une exposition aux UV! (Caprylic/Capric Triglyceride and Laminaria Ochroleuca Extract):

Actif huileux protecteur et réparateur, notamment en régulant les médiateurs d'inflammation de la peau. C'est un **apaisant immédiat** in vivo suite à une exposition aux UV.

EPHEMER™ (Caprylic/Capric Triglyceride and Undaria Pinnatifida Extract): Extrait de gametophytes, cellules macro-algues d'Undaria Pinnatifida, issu de la technologie CELEBRITY™, pour un **effet anti-oxydant immédiat et à long terme.**

INGRÉDIENTS ADDITIONNELS : Parfum : ZESTE PETILLANT (PAYAN-BERTRAND) / Conservateur : Dehydroacetic Acid (and) Benzyl Alcohol, GEGODAR 221 (LONZA) / Colorant : 0.03% F&C Blue#1 Solution 1%

Informations complémentaires disponibles sur seppic.com

*Données provenant des tests des calculs QSAR, des FDS des produits et de la littérature

SEPPIC

Les informations contenues ci-dessus n'ont pour but que de démontrer l'utilité des produits commercialisés par Seppic, et ne doivent pas être considérées comme donnant un quelconque droit pour la mise en œuvre de compositions ou de méthodes protégées par un brevet ou une demande de brevet. Les informations contenues dans cette documentation technique spécifique sont supposées précises et ont été mises au point par Seppic selon ses propres méthodes et procédés. Cependant Seppic ne donne aucune garantie relative à l'utilisation de ses produits pour la préparation et l'évaluation de la formulation ci-dessus étant donné que l'utilisation de ces informations est en dehors du contrôle de Seppic. Le client de Seppic doit s'assurer que la reproduction de la formulation ci-dessus ne contrevient à aucun droit de propriété intellectuelle et qu'elle est en conformité avec quelqueque statut réglementaire.

Une société
Air Liquide
HEALTH CARE