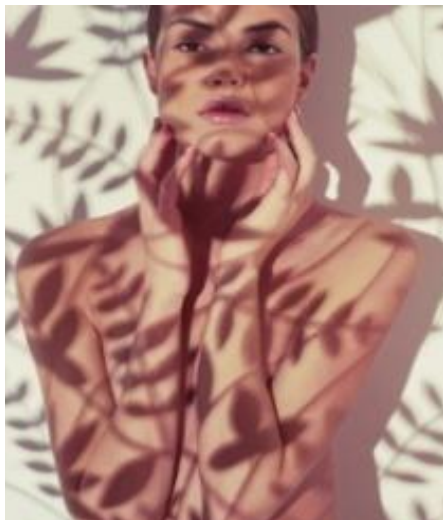




SKIN CARE

# EU07446 | EXPRESS MINIMALIST BODY LOTION

Avec de la fleur de camomille - Bio By SEPPIC

Emulsion  
H/EPROFIL DE  
NATURALITÉ  
en conformité avec  
la norme ISO 16 128

## Soin Corps

### Minceur & Fermeté

Formulé avec ingrédients  
approuvés par COSMOS

<b>A</b>	<b>MONTANOV™ L</b> Glycérine Water/Aqua	<b>2.50%</b> 2.00% 28.35%
<b>B</b>	Huile vierge de prune biologique <b>EMOGREEN™ L15</b> Tocopherol	1.00% <b>2.50%</b> 0.15%
<b>C</b>	<b>SOLAGUM™ AX</b>	<b>0.80%</b>
<b>D</b>	Water/Aqua Eau Florale de Fleurs d'Oranger Bio <b>KALPARIANET™</b> <b>ADIPOSLIM™</b> Extrait de Fleurs de Camomille Bio Extrait d'Aloe Vera Bio Benzyl Alcohol and Benzoic Acid and Dehydroacetic Acid Triethanolamine Parfum/Fragrance	40.00% 17.00% <b>1.00%</b> <b>1.50%</b> 1.00% 1.00% 0.80%  qs pH 0.40%

Avec **WESOURCE****Émulsion fluide blanche / Packaging : Tube****pH:** 5.7 / **VISCOSITÉS :** M1 à TA 3 200 mPa.s Brookfield LV2-6 ; M1 à 45°C 2 100 mPa.s Brookfield LV2-6**Reprise de viscosité à TA (après 1M à 45°C) :** 3 000 mPa.s Brookfield LV4-6.**STABILITÉ:** >1M.**CONSEILS DE FORMULATION: Pilote - 5 Kg - Trimix -**

Chauffer la phase aqueuse A dans la cuve à 85°C. Faire fondre la phase B à 60° puis ajouter le SOLAGUM AX et laisser chauffer 2 min. Verser les phases B+C sur A et émulsionner 10 min au rotor-stator à 3 000 rpm. Refroidir progressivement. A 40° C ajouter la phase D, puis cisailler à nouveau pendant 5 min à 3 000 rpm au rotor-stator. Laisser refroidir en appliquant plusieurs fois le vide pour débuller. Procédé passant par une émulsion concentrée pour affiner/stabiliser les émulsions fluides.

## Ce soin corps minceur & fermeté hydrate et tonifie la peau.

*Cette émulsion fluide, naturelle et minimaliste offre un étalement confortable et non collant.*

**KALPARIANET™** hydrate, **raffermit et tonifie** la peau.*(Caprylic/Capric Triglyceride/Alaria Esculenta Extract)***ADIPOSLIM™** affine la silhouette (correcteur de cellulite / anti-peau d'orange) en évitant le stockage des graisses.*(Sorbitan Laurate and Lauroyl Proline)***MONTANOV™ L**, émulsionnant d'origine naturelle et facilement biodégradable. Il est idéal pour obtenir des laits à **viscosité fluide** et stable dans le temps. *(C14-22 Alcohols and C12-20 Alkyl Glucoside)***EMOGREEN™ L15**, huile apolaire d'origine naturelle et facilement biodégradable, est choisie pour sa **sensation légère et volatile**. Parfait pour se rhabiller après application du soin corps.*(C15-19 Alkane (Plant-based & Renewable))***SOLAGUM™ AX** gomme naturelle, **stabilise** à elle seule la formule sans apporter d'effet collant ni filant. *(Acacia Senegal Gum and Xanthan Gum)***INGRÉDIENTS ADDITIONNELS :** Benzyl Alcohol - Benzoic Acid - Dehydroacetic Acid: EUXYL K903 (Schülke & Mayr) / Autres fournisseurs: Huile vierge de prune biologique: Prunus Domestica Seed Oil (PERLE DE GASCOGNE) / Eau Florale de Fleurs d'Oranger Bio: Citrus Aurantium Amara Flower Water, Citric Acid, Potassium Sorbate, Sodium Benzoate - Hydrolat Oranger fleur CBIO PRH (HERBAROM) / Extrait de Fleurs de Camomille: Chamomilla Recutita (matricaria) Extract (BIO BOTANICA) / Extrait d'Aloe Vera: Aloe Barbadensis Leaf Juice, Glycerin, Aqua : Aloe Vera Extract (BOTANICA) / Parfum/Fragrance : 0.2% Citrus Lime (Givaudan)+ 0.2% Heperide Natflor (TECHNICO FLOR)

## Une formule associée au concept COSMOS.

Informations complémentaires disponibles sur **seppic.com**

Les informations contenues ci-dessus n'ont pour but que de démontrer l'utilité des produits commercialisés par Seppic, et ne doivent pas être considérées comme donnant un quelconque droit pour la mise en œuvre de compositions ou de méthodes protégées par un brevet ou une demande de brevet. Les informations contenues dans cette documentation technique spécifique sont supposées précises et ont été mises au point par Seppic selon ses propres méthodes et procédés. Cependant Seppic ne donne aucune garantie relative à l'utilisation de ses produits pour la préparation et l'évaluation de la formulation ci-dessus étant donné que l'utilisation de ces informations est en dehors du contrôle de Seppic. Le client de Seppic doit s'assurer que la reproduction de la formulation ci-dessus ne contrevient à aucun droit de propriété intellectuelle et qu'elle est en conformité avec quelconque statut réglementaire.

Une société

**Air Liquide**  
HEALTH CARE**SEPPIC**