

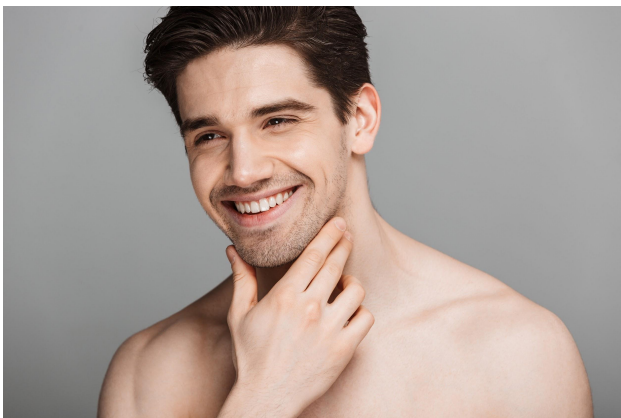
Aspect : Gel-crème vert  
Packaging : tube

Cette texture est idéale pour les hommes à la recherche de soins légers rendant la peau plus douce. En effet, **SIMULGEL™ NS** apporte une texture fondante suivie d'une sensation de fraîcheur.

**SEPIMAT™ H10**, absorbant comportant des propriétés matifiantes, amène de la douceur à ce soin ainsi qu'un fini velouté sur peau.

Enfin, **SEPICONTROL™ A5** purifie les peaux à tendance grasse.

Ce gel-crème est obtenu en seulement une seule étape et à température ambiante. Obtenez une formule simple et efficace en un clin d'oeil !



Formule		
A	Aqua/Water	QSP 100%
B	<b>SIMULGEL™ NS</b>	<b>5.00%</b>
	Ethylhexylpalmitate	6.00%
	Phenoxyethanol & Ethylhexylglycerin <b>SEPIMAT™ H10</b>	0.50% <b>2.00%</b>
C	<b>SEPICONTROL™ A5</b>	<b>3.00%</b>
	Parfum/Fragrance	0.10%
	Color	0.07%

Procédure	
TRIMIX - 4 kg	
Disperser Sepicontrol™ A5 dans l'eau puis ajouter le Simulgel™ NS sous agitation mécanique turbulente (1200 rpm environ - 10'). Ajouter le Sepimat™ H 10 pré dispersé dans la phase grasse de façon progressive en maintenant l'agitation. Lorsque le gel est homogène, ajouter les conservateurs et le parfum. L'agitation turbulente est maintenue tout au long de la fabrication.	

Caractéristiques	
Aspect	Gel crème vert
pH	5
Viscosité M1 à TA	42000 mPa.s BROOKFIELD M4V6
Stabilité	>1M à TA, 40°C/ 50°C Stable après la centrifugeuse à 50°C pendant 20 min à 3000 rpm

## Les matières premières SEPPIC

### SIMULGEL™ NS

#### Hydroxyethylacrylate/Sodium AcryloyldimethylTaurate Copolymer and Squalane and Polysorbate 60

Agent épaississant de présentation liquide très facile à utiliser (pas de prédispersion ni de neutralisation). Apporte une sensation de fraîcheur suivie d'un effet fondant au contact de la peau. Au final, il laisse une impression de douceur veloutée. Simulgel™ NS stabilise sans chauffage tout type de phase grasse.

### SEPIMAT™ H 10

#### Methyl Methacrylate Crosspolymer and Paraffinum Liquidum and Silica

Poudre lipodispersible possédant d'excellentes propriétés absorbantes et matifiantes ainsi qu'une grande facilité de compression grâce à la forme hémisphérique de ses particules. Elle est parfaitement conçue pour les applications poudre libre, coulée et compressé.

### SEPICONTROL™ A5

#### Capryloyl Glycine and Sarcosine and Cinnamomum Zeylanicum Bark Extract

Dermoprotecteur qui rééquilibre et apaise les peaux grasses à tendance acnéique. Il régule les principales causes à l'origine des imperfections cutanées (prolifération bactérienne, lipases et élastases, radicaux libres, états inflammatoires, hyper-kératinisation). La peau est plus nette, purifiée, débarrassée de ses imperfections.

## Les autres matières premières

- Phenoxyethanol & Ethylhexylglycerin: **EUXYL 9010 (S&M)**
- Parfum : **PARFUM TONIQUE (MANE)**
- Colorant : **UNICERT GREEN 06503J (1%) (SENSIENT LCW)**