

SOIN INTEGRAL « FORCE ET HYDRATATION »

Les matières premières SEPPIC



- Émulsion H/E blanche
- Présentation en pot
- Texture mixte grâce à l'association de Montanov™ 202 avec Montanov™ 68.
- Aquaxyl™ hydrate et restructure la peau.

Formule

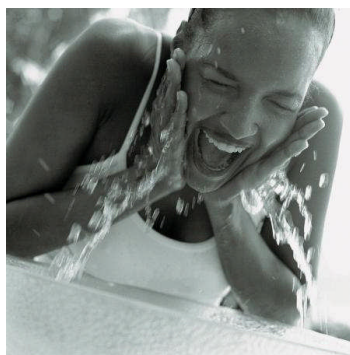
A	MONTANOV™ 68	1,50 %
	MONTANOV™ 202	1,50 %
	LANOL™ 1688	15,00 %
B	Aqua/Water	Qsp 100 %
	SIMULGEL™ EG	1,00 %
	AQUAXYL™	3,00 %
	Parfum/Fragrance	0,30 %
	SEPICIDE™ HB	0,30 %
	Imidazolidinyl Urea	0,20 %

Mode d'emploi (Pilote – Rotor Stator – 5kg)

Chauffer la phase grasse à 80° C. Ajouter la phase grasse à la phase aqueuse et démarrer l'émulsification, puis ajouter après quelques minutes le Simulgel™ EG. Après 7', couper le chauffage et l'émulseur et démarrer le refroidissement sous agitation modérée. Vers 40° C ajouter les ingrédients de la phase D.

Caractéristiques

Aspect	Crème blanche
pH	6.5
Viscosité	30000 mPa.s BROOKFIELD LV4 v.6
Stabilité	Stable à TA - 40° C - 50° C



EU06925 - 0806

MONTANOV™ 202

Arachidyl Alcohol and Behenyl Alcohol and Arachidyl Glucoside

Emulsionnant glucolipidique d'origine végétale. Donne des émulsions au toucher léger et évanescents dont l'application est très facile et la pénétration rapide. Ces émulsions laissent la peau douce et non grasse.

MONTANOV™ 68

Cetearyl Alcohol and Cetearyl Glucoside

Emulsionnant glucolipidique d'origine végétale. En association avec Montanov™ 202, il permet de moduler à souhait la texture et la souplesse des émulsions.

AQUAXYL™

Xylitylglucoside and Anhydroxylitol and Xylitol

Grâce à une harmonisation des flux hydriques cutanés, AQUAXYL hydrate et restructure la peau. Les réserves en eau sont instantanément augmentées et la perte en eau diminuée (efficacité prouvée in vitro et in vivo). La peau devient plus souple et plus résistante !

LANOL™ 1688

Cetearyl Ethylhexanoate

Agent émoullissant facile à émulsionner, LANOL™ 1688 apporte un toucher doux et léger, et permet un étalement facile.

SIMULGEL™ EG

Sodium Acrylate/Acryloyldimethyltaurate Copolymer and Isohexadecane and Polysorbate 80

Agent épaississant de présentation liquide très facile à utiliser (pas de pré-dispersion, ni de neutralisation). Simulgel™ EG stabilise parfaitement les émulsions aux tests de stabilité en température. Il donne des textures riches et soyeuses qui s'appliquent très facilement et sont rapidement absorbées par la peau.

SEPICIDE™ HB

Phenoxyethanol & Methylparaben & Ethylparaben & Propylparaben & Butylparaben

Système conservateur

Les autres matières premières...

- Parfum : **ALMA C621 I 1785 (QUEST)**